

Plataforma Supra Concelhia do Baixo Alentejo



Indicadores Sociais

Castro Verde

Território e Demografia

Concelho: Castro Verde

Território

Superfície: 569,4 Km²

Freguesias: 5

Distância Sede Concelho/Sede Distrito: 44 Km

Demografia

População Residente: 7767

Densidade Popacional: 13,6 Hab/Km²

Varição da pop. últimos 10 anos: -2,0%

Índice de dependência de Jovens: 18,6%

Índice de dependência de Idosos: 36,8%

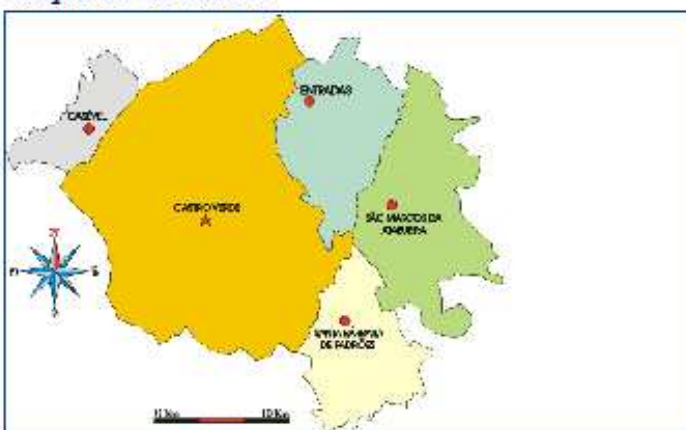
Índice de envelhecimento: 202,4%

Taxa Fecundidade Geral: 24,5 ‰

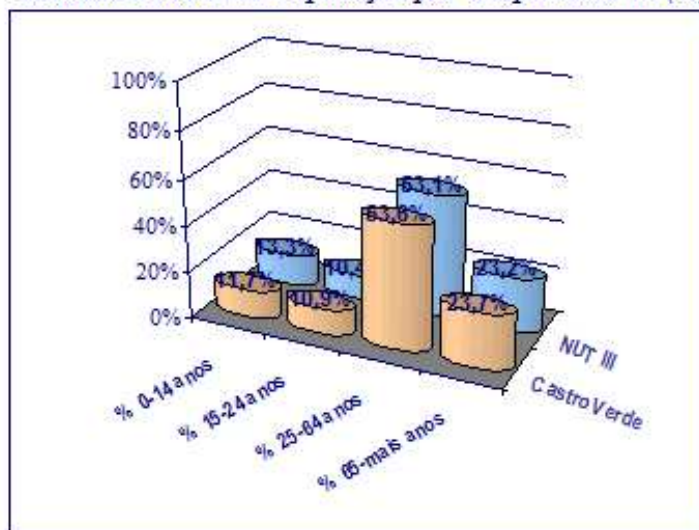
Estrutura etária da População

% 0-14 anos:	11,7%
% 15-24 anos:	10,9%
% 25-64 anos:	53,6%
% 65-74 anos:	11,2%
% 75 e mais anos:	12,5%

Mapa do Concelho



Estrutura Etária da População por Grupos Etários (%)



Fontes: INE, Anuário Estatístico da População Residente, 2009;
INE, Censos 2001.

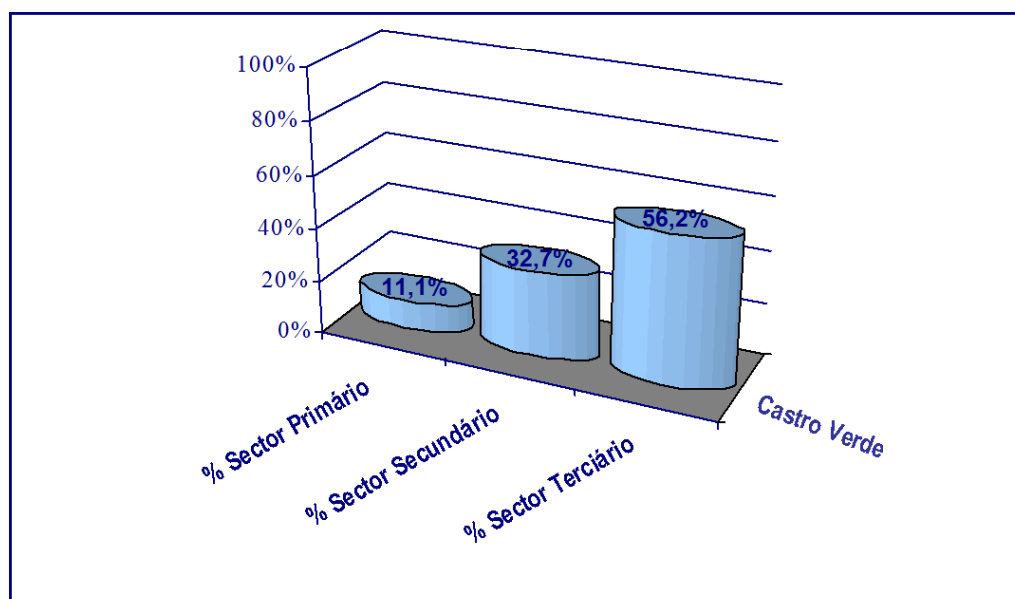
Emprego

Concelho: Castro Verde

Emprego

Taxa Actividade:	44,4%
Taxa Desemprego:	11,6%

Estrutura da População Empregada por Sectores de Actividade (%)



Fonte: INE, Recenseamento da População e Habitação, 2001 (Dados Actualizados em 2007)

Escolarização

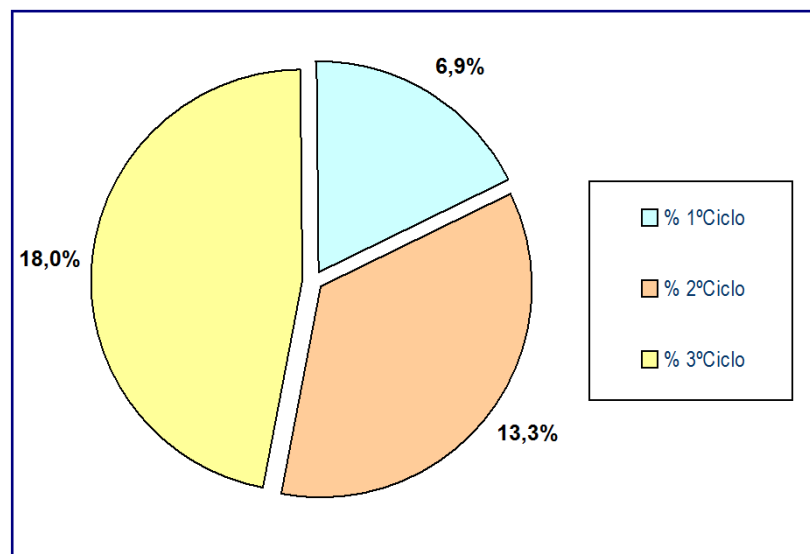
Concelho: Castro Verde

Taxa de Analfabetismo: 15,70%

Escolarização - Proporção da População

3.º Ciclo	27,4%
Ensino Superior	4,4%
TxAbandonoEscolar	0,6%
Taxa de retenção e desistência no E.B.Regular	12,2%

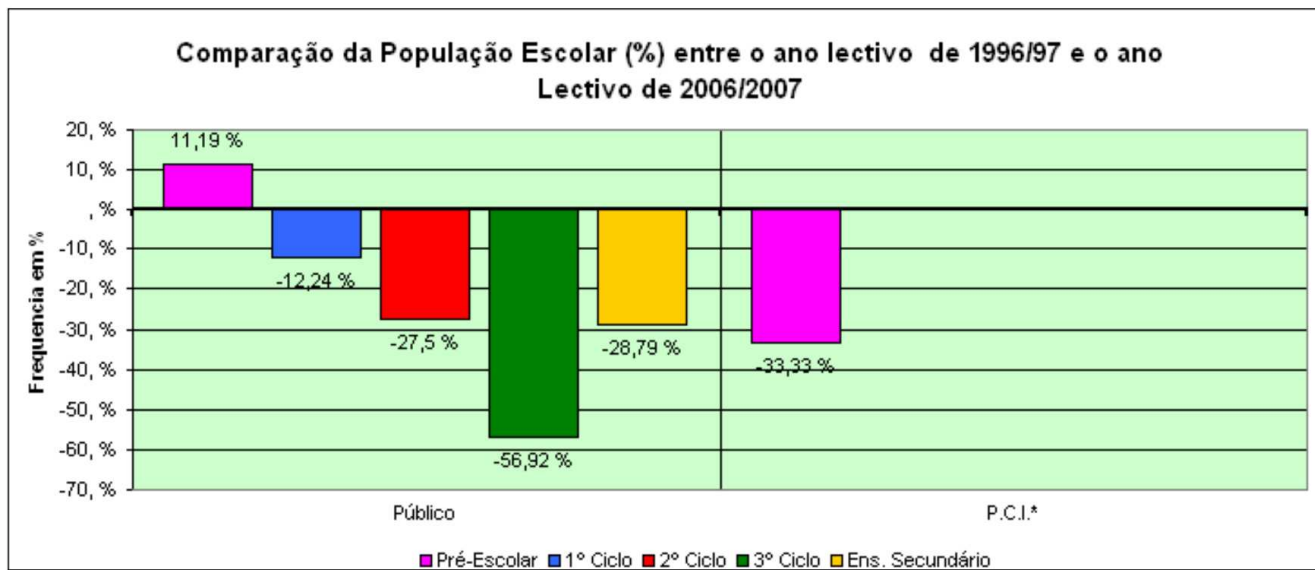
Taxa de retenção e desistência no EBR por Ciclos



Fonte: I.N.E., Censos 2001

Variação da população escolar nos últimos 10 anos

Concelho: Castro Verde



Fonte: DREA, 2007

Estruturas Familiares

<i>Idosos Isolados:</i>	25,6%
<i>Famílias Monoparentais:</i>	6,5%
<i>Famílias Avós c/ Netos:</i>	0,8%
<i>Nº Famílias Clássicas:</i>	2907
<i>Nº Famílias Institucionais:</i>	3
<i>Famílias s/ crianças:</i>	35,2%

Fonte: I.N.E., Censos 2001

N.º de Elementos do Agregado familiar

<i>Famílias com 1 Pessoa</i>	23,4%
<i>Famílias com 2 Pessoas</i>	28,8%
<i>Famílias com 3 Pessoas</i>	23,1%
<i>Famílias com 4 Pessoas</i>	18,4%
<i>Famílias com 5 Pessoas</i>	4,7%
<i>Famílias com 6 ou + Pessoas</i>	1,5%

Fonte: I.N.E., Censos 2001

Habitação

<i>N. de Alojamentos Familiares</i>	4463
<i>% Barracas/Casas de Madeira/Out.</i>	0,2%
<i>N.º Barracas/Casas de Madeira/Out.</i>	10
<i>Alojamentos muito degradados</i>	4,1%
<i>Alojamentos Sobrelotados</i>	13,3%

Fonte: I.N.E., Censos 2001

Percentagem de Alojamentos Familiares

<i>Sem Água</i>	2,8%
<i>Sem Electricidade</i>	1,7%
<i>Sem Retrete</i>	4,1%
<i>Sem Instalações de Banho</i>	7,7%

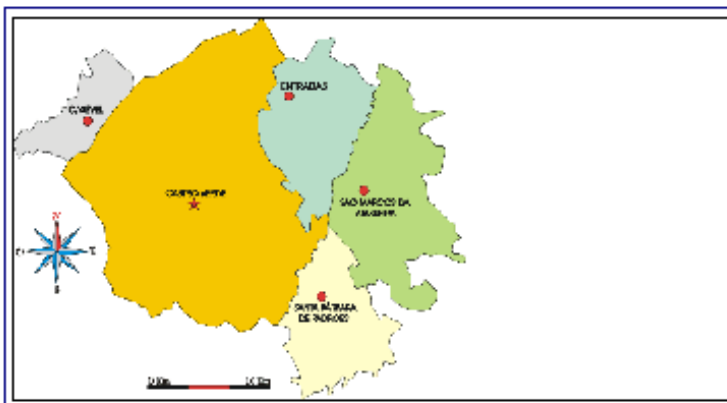
Fonte: I.N.E., Censos 2001

Handicaps Pessoais

Deficiência

Período dos dados:
2001

Pop C/Deficiência Mental:	1,7%
Pop C/Paralisia Cerebral:	0,1%
Pop C/Deficiência Motora:	2,9%
Pop C/Deficiência Auditiva:	2,1%
Pop C/Deficiência Visual:	5,4%
Total Pop C/Deficiência:	14,4%



VIH/SIDA

Período dos dados:
2010

População c/VIH (<=01 a 10):	24
Variação entre 1997 e 2007:	340,0%
<i>Proporção em relação ao total da população com VIH</i>	
Portadores Acintomáticos:	62,5%
Utentes com VIH/SIDA:	20,8%
Utentes com complexos relacionados:	16,7%

Toxicod dependência

Período dos dados:
2006

Admissões de Toxicodependentes (96 a 05)	55
Utentes c/ Programa Trat. de substituição (99 a 05)	25
% Toxicodependentes/N.º Habitantes (96 a 06)	0,7%

Fontes: I.N.E, Censos 2001;

I.D.T.- Delegação Regional do Alentejo, Indicadores de consumo inerentes aos concelhos do Distrito de Beja, 2007;

INS – Estudo dos Casos de SIDA, CRS e CPA com Residência no Distrito de Beja, 2010.

Protecção Social

Núm. Beneficiários RSI:	204	Núm. Beneficiários CSI:	271
Núm. de Agregados Familiares RSI:	86	% benef. de CSI(Núm. Hab.):	3,5%
% de benef. de RSI (Núm Habitantes):	2,6%		

Pensionistas da segurança Social

Período dos dados:	Número de beneficiários	Valor médio da pensão		
		Por Ano	Por Mês	
2007				
	Invalidez	185	3.868,00 €	276,29 €
	Velhice	1661	4.492,21 €	320,87 €
	Sobrevivência	666	2.402,23 €	171,59 €
	Pensão Social	50	3.143,23 €	224,52 €

Percentagem de Pensionistas em relação à População Residente

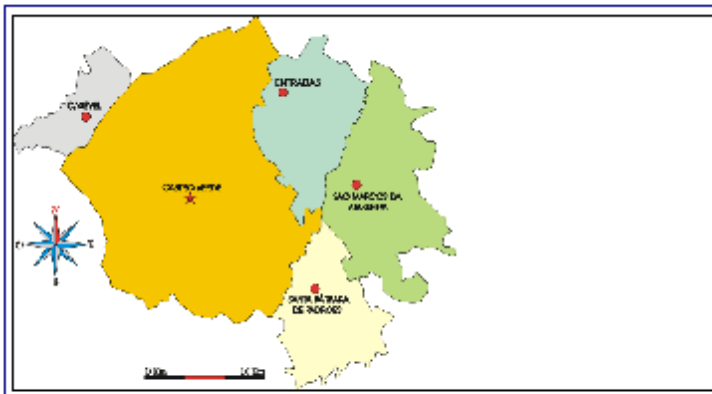
Category	Percentage
Invalidez	2,4%
Velhice	21,4%
Sobrevivência	8,6%
Pens. Social	0,6%

Numero total de pensionistas da Segurança Social:	2512	Valor MPensões/ano:	3.892,13 €	Valor MPensões/mês:	278,01 €
--	------	----------------------------	------------	----------------------------	----------

Fontes: Sistema de Estatísticas da Segurança Social, Dezembro de 2010;
 INE, Estimativas Anuais da População Residente, 2009;
 Centro Nacional de Pensões (CNP), Dezembro de 2007.
 (Dados tratados pelo ISS, IP – CDSS Beja – NAG – SRHPGI)

Saúde

Período dos dados:
2009



Número de Médicos por cada 1000 Habitantes: 0,5

Número de Enfermeiros por cada 1000 Habitantes: 2,6

Distância do Hospital mais próximo: 45 KM

Tempo Médio até ao Hospital mais próximo: 39 Minutos

Fontes: INE, Estimativas Anuais da População Residente, 2009